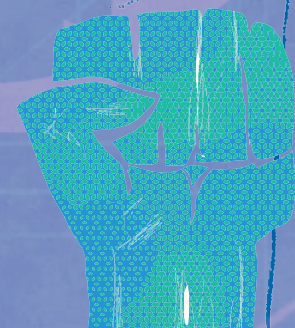


## Derechos humanos

SON PRINCIPIOS FUNDAMENTALES, INHERENTES A TODAS LAS PERSONAS, ALUDEN A LA DIGNIDAD HUMANA Y LOS GARANTIZA EL ESTADO. EN LOS ÚLTIMOS AÑOS SE HA IDO DESARROLLANDO EN ESTE DEVENIR UNA CONCEPCIÓN DE LOS DERECHOS HUMANOS QUE CUESTIONA LA VALIDEZ UNIVERSAL DEL ANDROCENTRISMO Y DEL MODELO DEL HOMBRE OCCIDENTAL. COMO CONSECUENCIA DE ESTO, SE HA RECONOCIDO LA NECESIDAD DE DAR CUENTA DE LAS ESPECIFICIDADES DE LOS INDIVIDUOS, YA SEAN DE GÉNERO, DE ETNIA, DE EDAD O DE CUALQUIER OTRA ÍNDOLE. EL RECONOCIMIENTO DE ESTA HETEROGENEIDAD NO CONDUCE A LA FRAGMENTACIÓN O ATOMIZACIÓN DE LA CONDICIÓN HUMANA, SINO QUE, POR EL CONTRARIO, CONTRIBUYE A UNA REAL UNIVERSALIZACIÓN DE LOS INDIVIDUOS Y DE LOS DERECHOS HUMANOS, BASADA EN EL PRINCIPIO DE LA PLURALIDAD Y EL RESPETO DE LAS DIFERENCIAS Y DE LA DIVERSIDAD.



**DDHH**



## Estereotipos de género

CONJUNTO DE CREENCIAS QUE ASIGNA A CADA GÉNERO CIERTOS RASGOS Y APTITUDES PSICOLÓGICAS, INTELECTUALES Y MANUALES EN FUNCIÓN DE CARACTERÍSTICAS BIOLÓGICAS. LOS ESTEREOTIPOS REFUERZAN LA DESIGUALDAD ENTE LOS GÉNEROS.

# Coerción

ACTO DE OBLIGAR, FORZAR O PRESIONAR A ALGUIEN SIN RESPETO POR SU PROPIA VOLUNTAD.



# Consentimiento sexual

ES EL ACTO DE MANIFESTAR EXPLÍCITAMENTE, SIN PRESIÓN, SIN IMPOSICIÓN, NI VIOLENCIA, ESTAR DE ACUERDO CON MANTENER ACTIVIDADES SEXUALES DETERMINADAS CON ALGUIEN. PARA ADENTRARSE EN LA REFLEXIÓN DESDE EL ENFOQUE DE GÉNERO, REVISAR LOS SIGUIENTES ARTÍCULOS:

- NO ES NO: CÓMO DEFINIR EL CONSENTIMIENTO EN LAS RELACIONES [AGUÍ](#)
- CONSENTIMIENTO SEXUAL Y ACTOS COMUNICATIVOS [AGUÍ](#)
- CONSENTIMIENTO SEXUAL: ¿ES TAN FÁCIL COMO DECIR NO? [AGUÍ](#)

# Violencia de pareja o en el pololeo

CORRESPONDE A UNA FORMA DE VIOLENCIA, EN LA QUE UNA PERSONA DE LA PAREJA CAUSA DAÑO FÍSICO, PSICOLÓGICO O SEXUAL A LA OTRA CON EL OBJETIVO DE CONTROLAR, AMEDRENTAR Y HUMILLAR, ENTRE OTROS. LOS DATOS ACTUALES SEÑALAN QUE ESTA VIOLENCIA TIENE ALTOS ÍNDICES DE VÍCTIMAS. LOS REGISTROS DE LOS CENTROS DE SALUD PÚBLICOS EN CHILE SEÑALAN QUE UN TOTAL DE 3.270 JÓVENES, DE ENTRE 10 Y 19 AÑOS, RESULTARON VÍCTIMAS DE VIOLENCIA EN EL POLOLEO Y/O VIOLENCIA SEXUAL EN 2018. DE ELLOS, 1.113 JÓVENES -348 HOMBRES Y 765 MUJERES- REPORTARON AGRESIONES IMPORTANTES DE SUS POLOLOS O PAREJAS; ES DECIR, UN 69% DE LAS VÍCTIMAS FUERON MUJERES. MIENTRAS, OTROS 2.157 JÓVENES DECLARARON HABER SUFRIDO AGRESIONES SEXUALES Y REQUIRIERON DE UN CONTROL DE SALUD, DE LOS CUALES 269 FUERON HOMBRES Y 1.888 MUJERES. MAS INFORMACIÓN [AQUÍ](#)



# Violencia sexual

CORRESPONDE A CUALQUIER ACTO SEXUAL NO CONSENTIDO. POR EJEMPLO, VIOLACIONES A MENORES DE EDAD, VIOLACIONES DENTRO DE RELACIONES DE PAREJA, VIOLACIONES POR CONOCIDOS Y DESCONOCIDOS, EXPLOTACIÓN SEXUAL, CONTACTO SEXUAL NO DESEADO, ACOSO SEXUAL. SE ESTIMA QUE EL 35 POR CIENTO DE LAS MUJERES DE TODO EL MUNDO HA SUFRIDO VIOLENCIA FÍSICA Y/O SEXUAL POR PARTE DE UN COMPAÑERO SENTIMENTAL O VIOLENCIA SEXUAL POR PARTE DE OTRA PERSONA DISTINTA A SU COMPAÑERO SENTIMENTAL (ESTAS CIFRAS NO INCLUYEN EL ACOSO SEXUAL) EN ALGÚN MOMENTO DE SUS VIDAS. SIN EMBARGO, ALGUNOS ESTUDIOS NACIONALES DEMUESTRAN QUE HASTA EL 70 POR CIENTO DE LAS MUJERES HA EXPERIMENTADO VIOLENCIA FÍSICA Y/O SEXUAL POR PARTE DE UN COMPAÑERO SENTIMENTAL DURANTE SU VIDA. LOS HECHOS DEMUESTRAN QUE LAS MUJERES QUE HAN SUFRIDO VIOLENCIA FÍSICA O SEXUAL POR PARTE DE UN COMPAÑERO SENTIMENTAL PRESENTAN TASAS MÁS ALTAS DE DEPRESIÓN Y MÁS POSIBILIDADES DE TENER UN ABORTO O DE CONTRAER EL VIH QUE LAS QUE NO HAN EXPERIMENTADO ESTE TIPO DE VIOLENCIA. MÁS INFORMACIÓN [AQUÍ](#)



## Violencia contra las mujeres por razón de género

TODA DISCRIMINACIÓN Y/O VIOLENCIA EJERCIDA CONTRA UNA MUJER EN RAZÓN DE SU GÉNERO Y/O QUE AFECTA A LAS MUJERES DE FORMA DESPROPORCIONADA. ADOPTA DIVERSAS FORMAS, TALES COMO VIOLENCIA FÍSICA, SEXUAL, PSICOLÓGICA, ECONÓMICA O SIMBÓLICA. EN LA ACTUALIDAD, ES IMPRESCINDIBLE ANALIZAR EL TEMA DE LOS DERECHOS HUMANOS Y EL DE LA VIOLENCIA DE GÉNERO CONTRA LAS MUJERES DESDE UNA PERSPECTIVA QUE OFREZCA POSIBILIDADES DE CAMBIOS CULTURALES, PARA LO CUAL HAY QUE TOMA EN CONSIDERACIÓN QUE ESTAS TEMÁTICAS SE RELACIONAN DIRECTAMENTE CON LA DISTRIBUCIÓN DESIGUAL DEL PODER EN LAS SOCIEDADES, POR LO QUE SE REQUIEREN PROFUNDAS MODIFICACIONES EN ESTA ÁREA. ASIMISMO, EL CAMBIO SOCIAL QUE EXIGE EL RESPETO DE LOS DERECHOS DE LAS MUJERES DEBE SITUARLAS EN EL CENTRO DE LAS TRANSFORMACIONES CON SUS DIVERSAS FORMAS DE PENSAR, SENTIR Y ACTUAR.



## Violencia contra la comunidad LGBT+

SON TODAS LAS DISCRIMINACIONES Y/O VIOLENCIAS, FÍSICAS, SEXUALES, PSICOLÓGICAS O SIMBÓLICAS, EJERCIDAS CONTRA PERSONAS EN RAZÓN DE SU IDENTIDAD DE GÉNERO, SU ORIENTACIÓN SEXUAL Y/O SU EXPRESIÓN DE GÉNERO. MÁS INFORMACIÓN [AQUÍ](#).

# Heteronorma

ES EL SISTEMA DE CREENCIAS O SUPOSICIONES DE QUE TODAS LAS PERSONAS SON HETEROSEXUALES O QUE LA HETEROSEXUALIDAD ES EL ESTADO PREDETERMINADO O "NORMAL" DEL SER HUMANO, HACE CREER QUE LAS PERSONAS HOMOSEXUALES NO VIVEN VIOLENCIA EN EL POLEO, PESE A QUE DIVERSOS ESTUDIOS SEÑALAN EXACTAMENTE LO CONTRARIO.

